

# La Junta proyecta Soria ofreciendo siete enclaves con 2,8 hectáreas industriales

Es la quinta que más recibe de la región, pero la tercera que menos obtuvo hasta 2008.

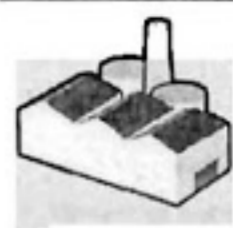
SORIA. Ade Parques Tecnológicos y Empresariales, el instrumento que la Junta de Castilla y León ha puesto en marcha para desarrollar suelo industrial y suelo tecnológico a precio competitivo en la región, desarrolla en la actualidad más de 2,8 millones de metros cuadrados de suelo industrial y tecnológico en la provincia.

La apuesta por la provincia representa el 7,8% del terreno desarrollado por el Gobierno regional en la regional, que se eleva a 35 millones de metros cuadrados de suelo industrial y tecnológico distribuidos entre las nueve provincias.

Los 2.802.306 metros cuadrados ejecutados en Soria a través de Ade Parques Tecnológicos y Empresariales se han desarrollado en siete emplazamientos, siendo 77 los enclaves empresariales y tecnológicos construidos en el total de la Comunidad.

En el conjunto de Castilla y León, Soria es la cuarta provincia que menor aportación en suelo recibe del organismo público. Sólo Zamora, con 2,7 millones de metros cuadrados desarrollados en tres emplazamientos; Salamanca, con 2,7 millones de metros repartidos en seis enclaves; y Ávila, con 2.742.469 metros de suelo industrial y tecnológico ubicados en ocho emplazamientos, tienen un desarrollo menor de terreno industrial y tecnológico que Soria.

En la contra, Valladolid, con 7,3 millones de metros y ocho emplazamientos; León, con 4.715.391 me-



## Desarrollo de espacios empresariales en la Comunidad

Ade Parques Tecnológicos y Empresariales, dependiente de la Junta de Castilla y León, desarrolla en la actualidad más de 35 millones de metros cuadrados de suelo industrial y tecnológico distribuidos entre sus nueve provincias en un total de 77 emplazamientos empresariales y tecnológicos

	Número de emplazamientos	Número de actuaciones	Superficie bruta (m <sup>2</sup> )	Invers. realizadas en la legislatur. anterior (€)	Estimación de invers. puestas en marcha (€)
Ávila	8	15	2.742.469,37	1.246.460,48	52.767.961,52
Burgos	7+1 (p. tecno.)	11	4.427.938,82	1.668.302,65	140.370.175,72
León	3+1 (p. tecno.)	9	4.715.391,00	68.627.706,25	109.532.200,88
Palencia	12	24	4.909.467,48	14.262.315,40	104.305.344,62
Salamanca	6	10	2.735.580,00	15.876.618,27	49.505.643,31
Segovia	11	24	2.848.940,15	8.211.556,55	43.434.763,17
Soria	7	11	2.802.306,30	2.099.880,07	103.322.927,95
Valladolid	7+1 (p. tecno.)	14	7.369.710,60	21.721.441,17	194.359.442,77
Zamora	3	3	2.731.461,94	5.060.168,79	57.143.607,72
<b>Total</b>	<b>67*</b>	<b>121</b>	<b>35.283.265,66</b>	<b>131.475.008,73</b>	<b>856.442.067,66</b>

\* (Hay que sumar 10 emplazamientos más en estudio)

FUENTE: Junta de Castilla y León

ICAL

ros de suelo y cuatro emplazamientos; y Burgos, con 4,4 millones de metros y ocho enclaves, son las provincias con mayor impulso por la Ade Parques Tecnológicos y Empresariales. De hecho, sólo estas tres provincias tienen un emplazamiento específico de suelo tecnológico, siendo todos los demás destinados a suelo propiamente industrial.

### 104 millones en marcha

La oferta del suelo industrial es fruto de una planificación regio-

nal estratégica en la que se ha atendido a varios criterios: ordenación territorial, respuesta a la demanda empresarial y dinamización del tejido empresarial y especialización en sectores productivos y la búsqueda de nuevas oportunidades.

En la región se están desarrollando 121 actuaciones que se agrupan en los 77 emplazamientos de suelo empresarial y tecnológico mencionados, que suman una superficie bruta empresarial de 35.283.265 metros cuadrados.

De estas 121 actuaciones, once corresponden a Soria.

De los 77 polígonos implantados en Castilla y León a través del instrumento de la Junta, hay parques empresariales o tecnológicos terminados, en fase de construcción o en proyecto.

En concreto, en Soria se han invertido ya 2.099.880 millones de euros en la legislatura anterior, y se estima que en estos momentos hay en marcha inversiones por valor de casi 104 millones de euros. Los datos ponen de manifiesto

que Soria es la tercera provincia donde menos se invirtió en suelo industrial y tecnológico durante la legislatura pasada, por detrás sólo de Segovia, Ávila y Burgos; pero de las cinco en las que más se está invirtiendo en estos momentos.

Los 103,9 millones que la Junta estima llegarán a Soria en esta legislatura sólo son superados por los 104,9 de Palencia, los 109,5 millones de León, los 140,6 de Burgos y los 197,3 de Valladolid.

N.Z.

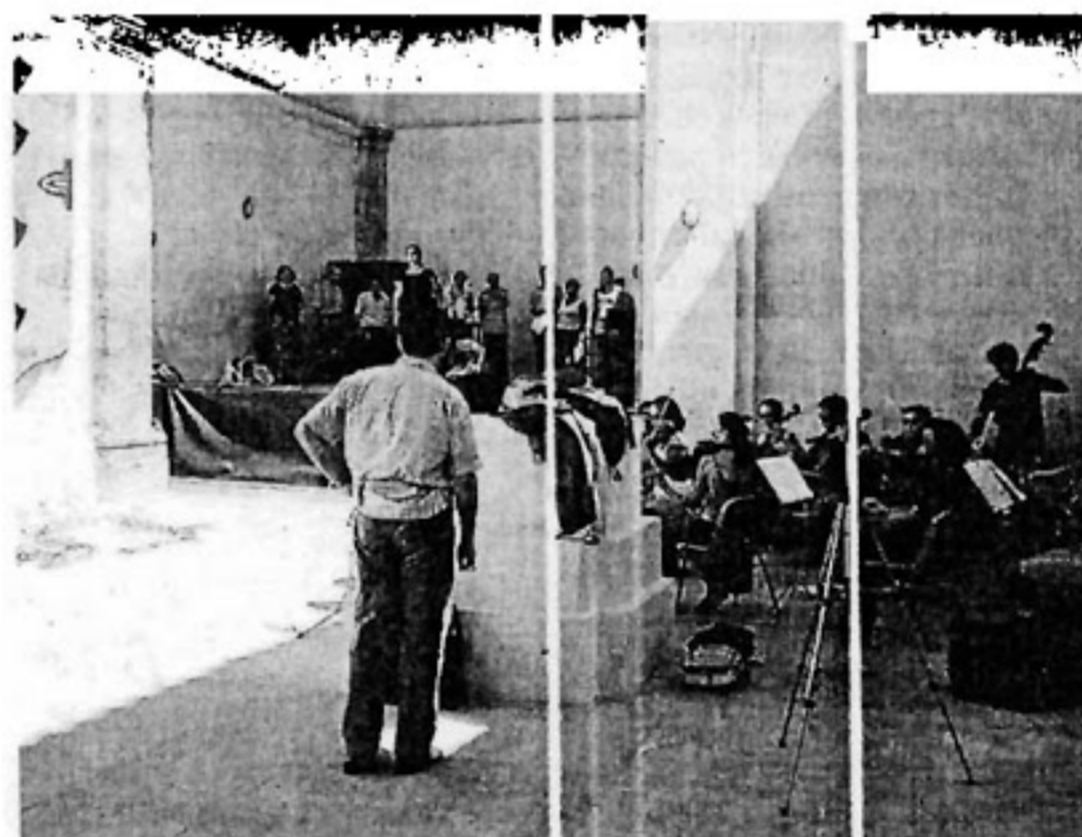
## Llega el esperado estreno de 'Pedro El Cruel', con pases en Almazán y Soria

Un centenar de personas participan en la ópera de Igor Escudero, quien alaba el "esfuerzo colectivo" realizado

SORIA. Noche de estreno hoy en Almazán, a las 21.00 horas en el convento de La Merced. Las entradas llevan muchos días agotadas. Mañana, músicos y solistas de 'Pedro el Cruel' llegarán a la capital soriana con las andanzas del

rey castellano tan vinculado a la provincia y protagonista de la que "algunos autores consideran como la primera guerra civil española". La pieza, basada en hechos reales, representada en lugares vinculados al monarca, requiere una organización "muy difícil, muy cara, muy compleja de montar", explicó Igor Escudero, autor de la música y el libreto, ayer durante la presentación de la pieza en la capital. Tras el estreno de Almazán, 'Pedro el Cruel' se encontrará con el público de Soria a las 20.30 horas de mañana en el Palacio de la Audiencia.

La ópera fue concebida y ejecutada al modo antiguo. Es decir, elaborando el libreto en función de los solistas y componiendo la música dependiendo de las características de sus voces, "pensando en estas personas, en sus capacidades y cualidades", relató Escudero. La orquesta Messa di Voce, bajo la dirección de Dorel Murgu, será la encargada de difundir las notas en el auditorio, con los solistas profesionales que caracterizarán a los personajes, dentro de un conjunto de "altísimo nivel", aseguró Escudero, quien agradeció la colaboración



Ensayo de la ópera, ayer en el convento de La Merced.

de las empresas y gentes adnaminantinas por su "esfuerzo colectivo". En el empeño musical también han colaborado la Diputación, la Junta y Caja Duero.

"Desde el punto de vista de la Coral, esto es algo que nos supera, estamos emocionadísimos", expresó Dori Lucas, por parte de la Coral Polifónica de Almazán. "Todo Almazán colabora", indicó Lucas, quien afirmó que "a partir de ahora, cuando veamos una obra de teatro o una ópera, la verdad es que la juzgaremos de otra forma". Se refería así a la perspectiva interna adquirida al asistir al montaje de una obra operística. En la pieza participa alrededor de

un centenar de personas, entre solistas, coros (también colabora la Coral de Soria) y músicos de la orquesta. La composición musical es "accesible, tonal, muy clara, que llega a todo el mundo", definió Escudero. En cuanto al vestuario y los complementos, han sido elaborados por una empresa especializada en el mundo medieval del que habla la ópera.

Por su parte, Jesús Báñez, concejal de Cultura de Ayuntamiento de Soria, recordó que la pieza ofrecerá al público "un conocimiento un poco más profundo de nuestra historia, de nuestro patrimonio".

J.A.Z.

## De la Casa dice que subsanará las deficiencias sanitarias

ÁGREDA. El delegado de la Junta en Soria, Carlos de la Casa, acató las "graves deficiencias" que existen en los centros médicos, tal y como denunció Comisiones Obreras después de que la jefa de la Inspección Provincial de Trabajo y Seguridad Social en Soria presentara un informe en el que se dice que el Complejo Hospitalario de Soria incumple la Ley de Riesgos Laborales. "Tengo conocimiento de ello. He llamado al personal, concretamente al secretario técnico de la Gerencia, y le he dicho que me mande el informe de la inspectora de Trabajo, informe que leeré y lógicamente la próxima semana hablaremos y nos pondremos a trabajar en ello", explicó el delegado en Ágreda. Así, reconoció ser algo positivo: "Yo creo que esto siempre es positivo porque si son medidas correctoras vendrán bien. Primero habrá que estudiarlas y veremos lo que debemos y podremos hacer y lo que se deba y se pueda hacer, evidentemente, lo haremos".

O.E.S.



Centro de Reconocimiento Médico  
**PERMISOS DE CONducIR Y ARMAS**

Lunes a Viernes:  
Mañanas de 9.30-13.30 horas  
Tardes de 16.00 a 18.00 horas  
En Julio y Agosto cerrado por las tardes

Sto. Domingo de Silos, 1  
Tel.: 975 21 26 41  
SORIA